



TUBO
GEOFIBRA[®]

**REVESTIMENTOS E FILTROS
PARA POÇOS PROFUNDOS.**



(16) 3343 2404

(16) 99631 1712 



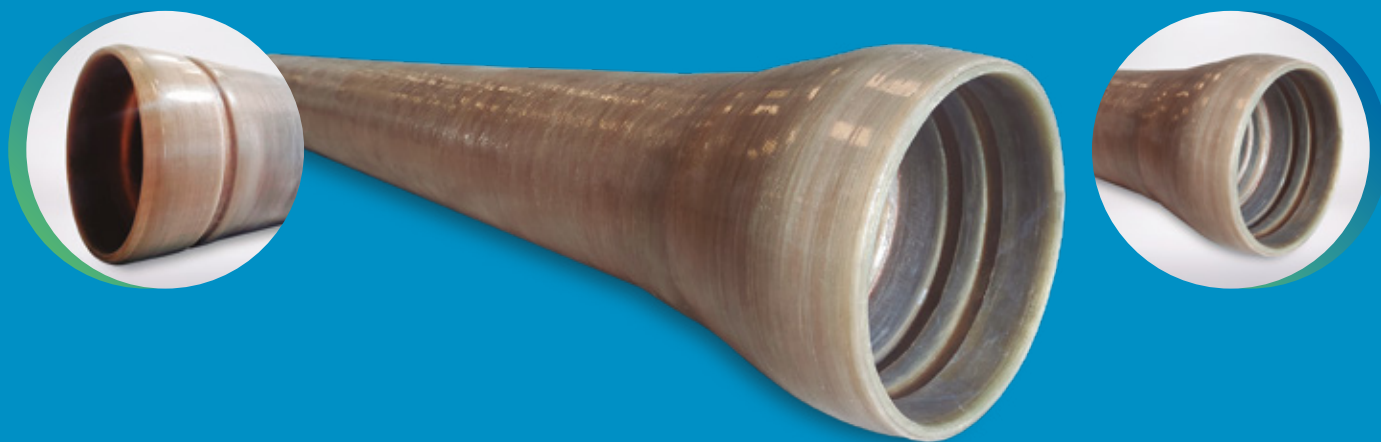
RODOVIA WASHINGTON LUIZ KM 252 - IBATÉ - SP
COMERCIAL@PRFVTUBOS.COM.BR
WWW.PRFVTUBOS.COM.BR

Com quase 30 anos de experiência na fabricação de tubulações de fibra de vidro, a PRFV Tubos lançou em 2020 o Tubo GeoFibra® e em 2022 lançou o Tubo Geofibra Geomecânico, ambos inovações para o mercado de poços profundos.

O Tubo Geofibra® é uma linha de filtros e revestimentos com alta resistência mecânica ao colapso, à tração e à pressão de bombeamento (quando utilizado o apoio de bomba/packer), que podem suportar altas temperaturas e não sofrem corrosão, mantendo inalterada a qualidade da água, proporcionando uma longa vida útil para o poço. O sistema de trava permite um rápido acoplamento, reduzindo significativamente o tempo de montagem quando comparado com o sistema de junta soldada.

O Tubo Geofibra® Geomecânico também é composto por filtros e revestimentos, sendo que o liner (camada interna) é de PVC reforçado externamente com fibra de vidro, ideal para aplicações onde é utilizado o PVC Geomecânico.

A utilização da linha Tubo Geofibra® e Tubo Geofibra® Geomecânico garante o melhor custo benefício para seu poço.



Dados técnicos:

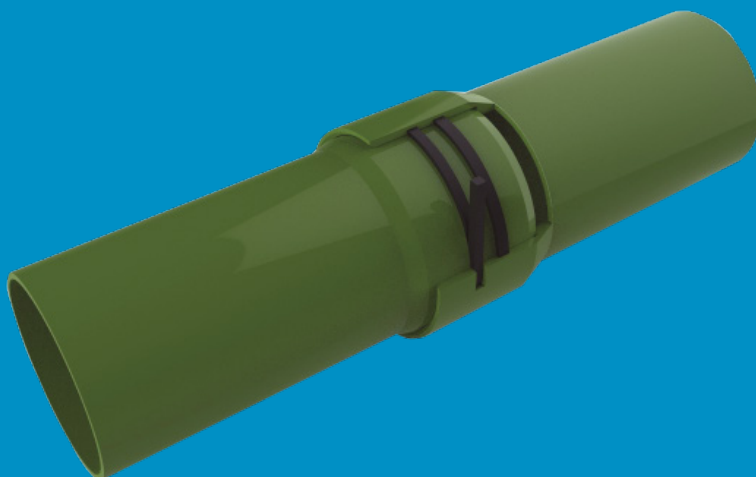
Diâmetro: 6" à 16" | Comprimento: 6m | Profundidade: 100m à 800m | Junta: PBATR – Ponta Bolsa Anel e Trava

Nota: Para outros diâmetros, comprimentos e profundidades consulte a nossa equipe de engenharia.

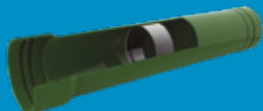
Tabela Dimensional									
DN (Pol)	DN Interno (mm)		DN Externo (mm)		Comprimento Util (mm)	DN Int. Bolsa (mm)		DN Ext. Bolsa (mm)	
6	159	+ 0,5 - 0,5	179	+ 8,36 - 5,49	6000 4000 + 30 2000 - 30	200	+ 0,5 - 0,5	234	+/- 3mm
8	214	+ 0,5 - 0,5	236	+ 10,56 - 7,86		251	+ 0,5 - 0,5	289	+/- 3mm
10	254	+ 0,5 - 0,5	278	+ 13,03 - 9,36		290	+ 0,5 - 0,5	324	+/- 3mm
12	305	+ 0,5 - 0,5	333	+ 14,71 - 11,21		340	+ 0,5 - 0,5	374	+/- 3mm
14	356	+ 0,5 - 0,5	388	+ 16,52 - 13,39		390	+ 0,5 - 0,5	424	+/- 3mm
16	406	+ 0,5 - 0,5	442	+ 18,22 - 15,12		440	+ 0,5 - 0,5	474	+/- 3mm

(16) 99631 1712

Acessórios



CAP DE ELEVAÇÃO



APOIO DE BOMBA



REDUÇÃO



CAP DE FUNDO



TUBO DE BOCA



CENTRALIZADOR



FLANGE DE FECHAMENTO



RODOVIA WASHINGTON LUIZ KM 252 - IBATÉ - SP

(16) 3343 2404
(16) 99631 1712

COMERCIAL@PRFVTUBOS.COM.BR
WWW.PRFVTUBOS.COM.BR